



# 「共同募金協力型自動販売機」で 社会貢献活動、始めませんか？

## 置いたらお得♪

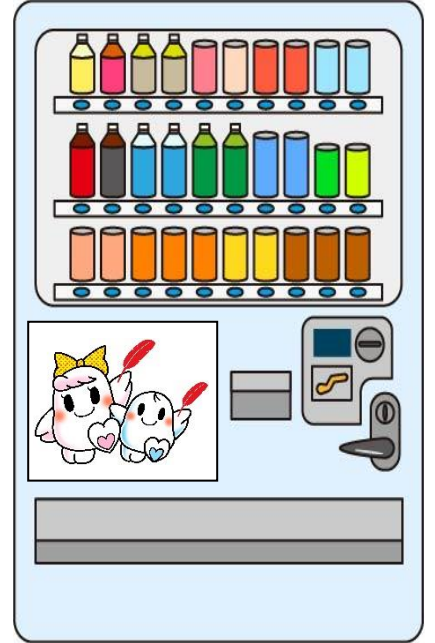
設置いただく方の負担は月々の電気代と設置場所の提供だけ。  
売上に応じて販売手数料が支払われます。

## 買ったなら幸せ♪

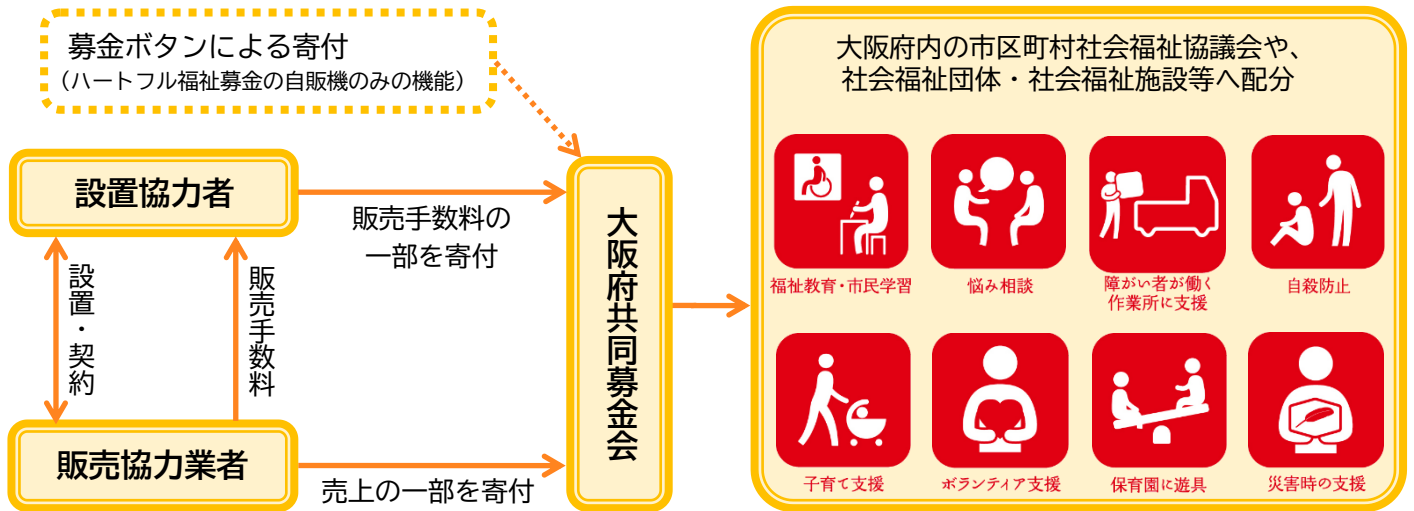
売上の一部が「赤い羽根共同募金」に寄付されます。

## みんなが笑顔に♪

寄付いただいた募金は「障がい者の自立支援」や「子育て支援」、「高齢者の見守り活動」など地域のさまざまな福祉活動に役立てられます。



## ぜひ、ご検討・ご協力お願いいたします！



※寄付のしくみは、販売協力業者によって異なります。詳しくは裏面をご覧ください。



まずは、お気軽にお問い合わせください。

**社会福祉法人大阪府共同募金会**

TEL 06-6762-8717

FAX 06-6762-8718

メール ai-kibou@akaihane-osaka.or.jp

ホームページ <http://www.akaihane-osaka.or.jp> (赤い羽根おおさか)

# 「共同募金協力型自動販売機」だからできること

## ◆気軽にできる社会貢献活動

自販機の売り上げによる寄付金は、大阪府共同募金会を通じ、大阪府内の福祉施設に助成されるほか、設置された地域の社会福祉協議会に助成され、地域福祉の推進のために使われています。  
また、大きな災害が起きた際の、被災地でのボランティア活動の支援にも役立てられています。  
自販機には、赤い羽根共同募金会のロゴやイラストが表記され、社会貢献活動のPRになります。

## ◆設置、管理にお手間はかかりません

設置いただく方のご負担は、月々の電気代と設置場所のご提供だけ。およそ1㎡のスペースがあれば、企業でも個人でも設置ができます。自販機の管理や商品の補充、空き容器の回収、つり銭の管理などは、販売協力業者が行います。

## ◆取扱商品や条件が選べます

「共同募金協力型自動販売機」には、多くの企業（販売協力業者）が協力しています。販売協力業者によって、自販機の機種や、取扱商品は様々ですので、設置先の環境に合う自販機が見つかります。なお、販売手数料、募金方法等は、販売協力業者によって異なります。（以下のとおり）

（令和5年6月1日現在）

販売協力業者	取扱商品	募 金			販売手数料 (設置協力者の収入)
		設置協力者	販売協力業者	購入者	
認定特定非営利活動法人 ハートフル福祉募金	協賛飲料メーカー製品	売上の3% ※1	2円/1本 ※1	募金ボタン ※2	販売協力業者と調整 のうえ、決定して いただきます。 ※1
FVジャパン(株)	コカ・コーラ製品、麒麟ビバレッジ製品、 アサヒカルピス製品、他	売上の3% ※1	2円/1本 ※1		
(株)伊藤園	伊藤園製品	—	売上の5% 程度※1		
サントリービバレッジ ソリューション(株)	サントリー製品、ペプシコーラ製品	—	売上の3% 程度※1		
コカ・コーラボトラーズ ジャパン(株)	コカ・コーラ製品	売上の5% ※1	—		
ポッカサッポロフード& ビバレッジ(株)	ポッカサッポロ製品、他提携商品	6円/1本 ※1	—		
アサヒ飲料(株)	アサヒ製品、カルピス製品	6円/1本 ※1	—		
ダイドードリンコ(株)	ダイドードリンコ製品、他提携商品	売上の1% ※1	売上の1% ※1		
(株)ロイヤルティ	アサヒ製品、麒麟ビバレッジ製品、 森永乳業製品、UCC製品、他提携商品	6円/1本 ※1	—		
セングクバンダー(株)	アサヒ製品、UCC製品、麒麟ビバレッジ製 品、大塚製品、他提携商品	売上の3% ※1	1円/1本 ※1		
関西麒麟ビバレッジ サービス(株)	麒麟ビバレッジ製品	売上の1% ※1	—		
近畿中央ヤクルト販売(株)	ヤクルト製品、他提携商品	売上の1% ※1	—		

※1：設置協力者の募金額及び販売手数料は、販売協力業者と調整のうえ、決定していただきます。

※2：自動販売機にある募金ボタン(10円・100円)を押すことで、飲料購入者がお釣りを募金することができます。