

～だれもが 夢をもち、みんなで支えあう 福祉のまち～



八尾市社協の公式キャラクター  
「ヤッピー」

# やお社協だより

八尾市社会福祉協議会  
2026.4.20発行 No.170

## 困りごとを抱えていませんか？



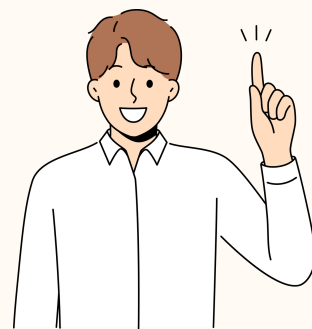
面談の様子

収入や仕事、家計のやりくりやひきこもりのことなど、さまざまなお困りごとを抱えている方・ご家族の方に対し、どんな相談でもまずはお聞きし、どうすればよいかを一緒に考えます。

一人ひとりに合わせて利用できる制度の案内を行い、専門機関と連携して困りごとの解決のお手伝いをします。

また、コロナ特例貸付を利用した方への生活相談も行っています。

いつでも、わたしたちにご相談ください。



八尾市生活支援相談センター 平日8:45～17:15  
電話：072-924-3761 FAX：072-924-3940

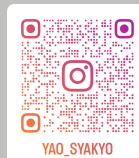
## 社協活動へご支援いただきありがとうございました。



令和7年度社協住民賛助会員会費へご協力を賜り、誠にありがとうございました。ご協力いただいた会費は本会を運営する財源として、地域福祉活動の推進や自主事業としての車いすの無料貸出や心配ごと相談事業などに活用しています。これからもどうぞよろしく申し上げます。

発行：社会福祉法人 八尾市社会福祉協議会  
住所：大阪府八尾市本町二丁目4番10号  
電話：072-991-1161 FAX：072-924-0974

ホームページ



Instagram  
更新してます！

